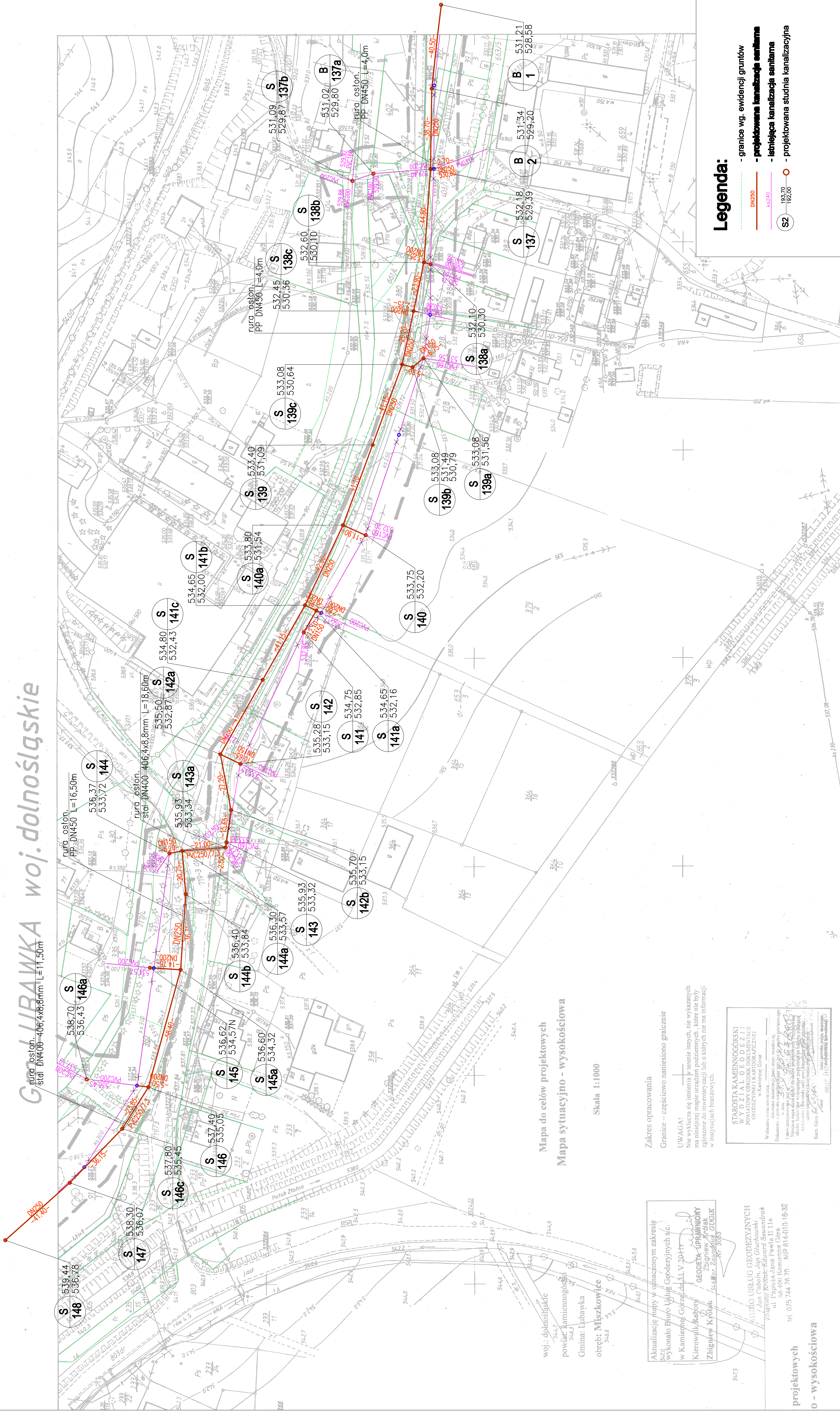


Gmina Lubawka woj. dolnośląskie



WYDANIE REDAKT MIEJ	DATA 2011.09.07	ZMIANA CZYNNA
INWESTYTOR GMINA LUBAWKA PL. WOLNOŚCI 1, 50-420 LUBAWKA	PRZEBUDOWA KANALIZACJI SANITARNEJ MISZKOWICE - BUKÓWKA obręb: Lubawka, Bukówka, Miszkowice, Jarkowice	
BIURO PROJEKTOWE SANITEX-EXO BIURO PROJEKTÓW I USŁUG INWESTYCYJNYCH "SANITEX-EXO" ul. Bankowa 32, 58-500 Jelenia Góra	INWESTYTOR GMINA LUBAWKA PL. WOLNOŚCI 1, 50-420 LUBAWKA	
PROJEKTANT INST. SANIT. Ing. RZ. ANDRZEJ DANIŁEcki	PROJEKTANT INST. SANIT. Ing. RZ. ANDRZEJ DANIŁEcki	
SPRAWDZAJĄCY INST. SANIT. Ing. RZ. ANDRZEJ DANIŁEcki	SPRAWDZAJĄCY INST. SANIT. Ing. RZ. ANDRZEJ DANIŁEcki	
ASISTENT Marcin Śliedziński	ASISTENT Marcin Śliedziński	
TYTUŁ PRZYSŁUGI BRANŻOWY TYTUŁ	Tytuł Przynależny BRANŻOWY TYTUŁ	
DATA 09.2011	DATA 09.2011	
SKALA 1:1000	SKALA 1:1000	
FORMAT A3	FORMAT A3	
INSTRUMENTY MISZKOWICE	INSTRUMENTY MISZKOWICE	INSTRUMENTY MISZKOWICE
STADIUM PB	STADIUM PB	STADIUM PB
WYKONANIE 03.07	WYKONANIE 03.07	WYKONANIE 03.07
0009	0009	0009